

## Bestandsaufnahme - zu Status und Entwicklung im DAX- Vorstand



**Der gfo–DOT–Report:**

**Was Sie schon immer über  
den DAX-Vorstand wissen  
wollten – aber bislang nicht  
zu fragen wagten**

## Neuigkeiten mit Überraschungswert: die Strukturen der Vorstände im DAX

	Themen
A	Person, Team und Karriere
1.	Der typische DAX-Vorstand und sein Team
2.	Cases: Deutsche Börse, Deutsche Post, RWE
3.	Wege in den Vorstand: von innen und von außen
4.	Ich bin drin - macht die Tür zu!
B	Größe und Struktur
5.	Contubernium und Millersche Zahl
6.	Komplexe Strukturen für eine komplexe Welt
7.	Cases für hybride Strukturen: Pharma, Automotive, FDL
8.	CEOs: ja was machen Sie denn ...?
C	Frauen im Vorstand
9.	Endlich auf dem Vormarsch
10.	Nächste Chancen: Reorganisation und Digitalisierung
D	Zukunft: Wir forschen weiter – forschen Sie mit!

## Neuigkeiten mit Überraschungswert: die Strukturen der Vorstände im DAX

	Themen
A	Person, Team und Karriere
1.	Der typische DAX-Vorstand und sein Team
2.	Cases: Deutsche Börse, Deutsche Post, RWE
3.	Wege in den Vorstand: von innen und von außen
4.	Ich bin drin - macht die Tür zu!
B	Größe und Struktur
5.	Contubernium und Millersche Zahl
6.	Komplexe Strukturen für eine komplexe Welt
7.	Cases für hybride Strukturen: Pharma, Automotive, FDL
8.	CEOs: ja was machen Sie denn ...?
C	Frauen im Vorstand
9.	Endlich auf dem Vormarsch
10.	Nächste Chancen: Reorganisation und Digitalisierung
D	Zukunft: Wir forschen weiter – forschen Sie mit!

2018

## Der typische DAX-Vorstand: männlich, Mitte 50, 4-5 Kollegen und eine Kollegin im Team

NachfolgerIn:  
von außen

NachfolgerIn:  
von innen



- 2 Verlängerungen des Vertrages sehr wahrscheinlich
- ø Verweildauer 11,6



2018

## Der Vorstand der Deutschen Börse AG ist DAX-typisch - männlich, Mitte 50, hat 4 Kollegen und eine Kollegin



DEUTSCHE BÖRSE  
GROUP



Ø Jahrgang 1964



- 2 Verlängerungen des Vertrages sehr wahrscheinlich
- Ø Verweildauer 2,5



2018

Es gibt den Durchschnitt  
– aber niemand sollte sich darauf verlassen

NachfolgerIn von  
außen: 50%



NachfolgerIn von  
innen: 50%



Jahrgang 1964



- Keine Verlängerung für Herrn Gerdes
- ø Verweildauer 6,6 J





# 2018 Der Vorstand der RWE: nach vormals sieben Vorständen nun traute Zweisamkeit in der Zeit des Umbruchs

NachfolgerIn von außen: 0%

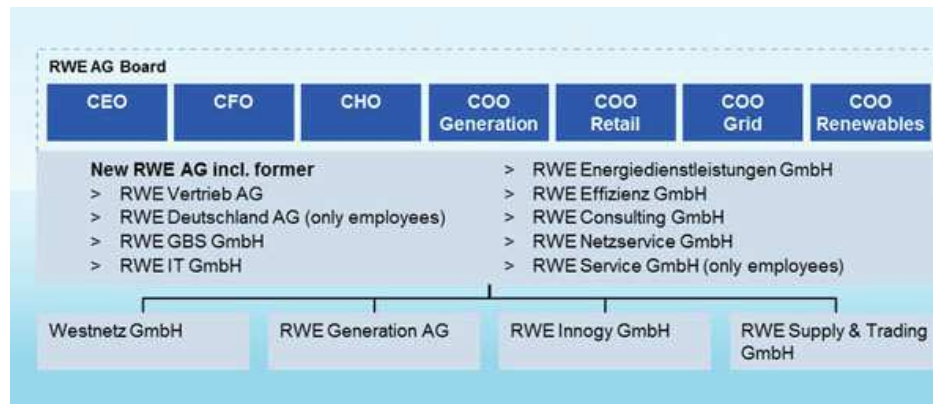
Vorstand seit 2 Jahren  
RWE seit 6 Jahren

Vorstand seit 2 Jahren  
RWE seit 9 Jahren

**RWE**

ø Jahrgang 1965  
16 Jahre Altersunterschied

NachfolgerIn von innen: 100%



# Frage an Zuhörer:innen

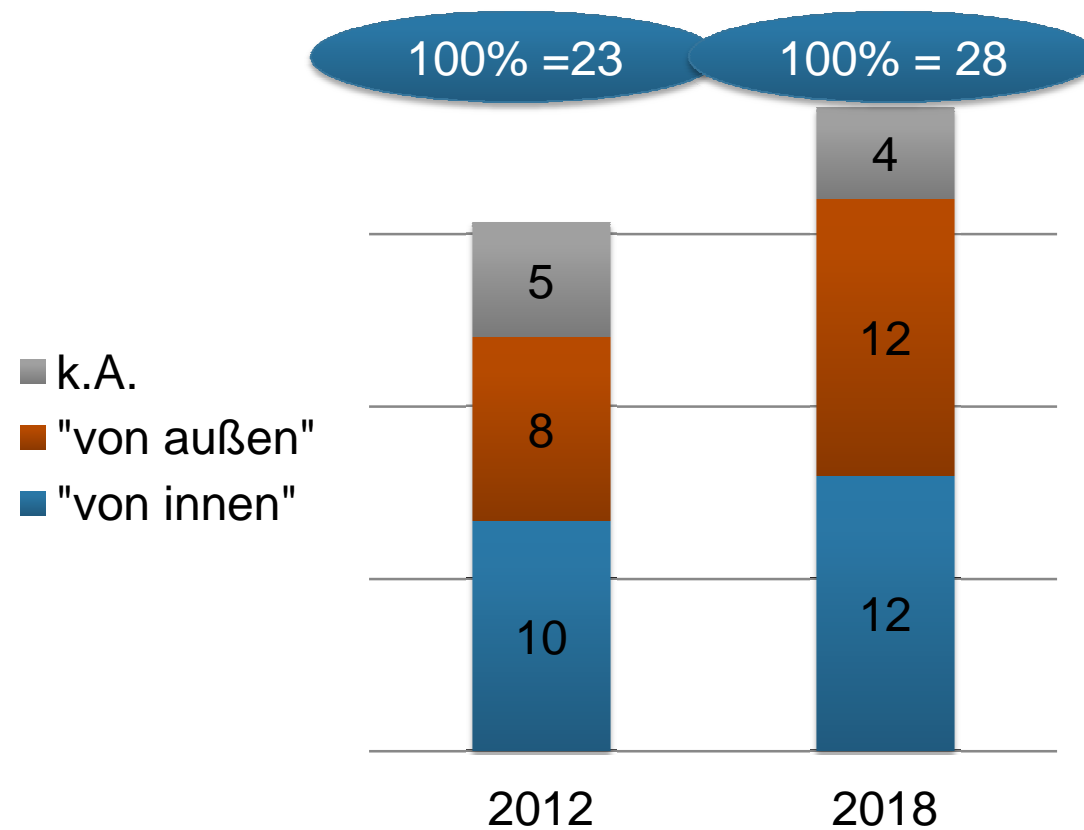
Wo kommen die neuen DAX-Vorstände her?

- 2/3 von „innen“ – 1/3 von „außen“
- 50/50 von „innen“ / von „außen“
- 1/3 von „innen“ – 2/3 von „außen“



# Zugänge „von innen“ vs. „von außen“ bleiben ähnlich wahrscheinlich

- Neuzugänge in 2012 vs. 2018 -



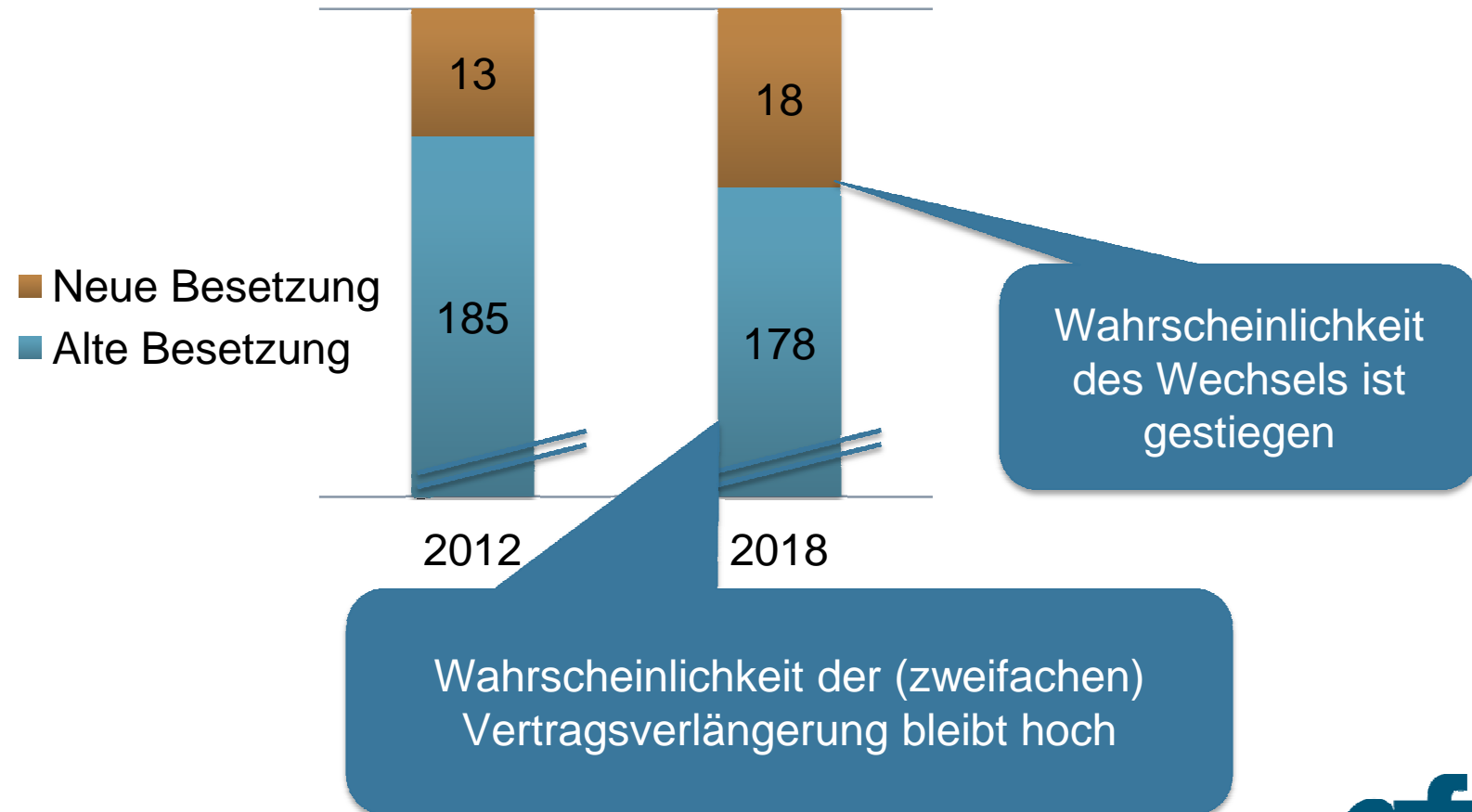
# Frage an Zuhörer:innen

Welcher Anteil der Vorstandssitze wird je Jahr neu besetzt?

- bis 10%
- 10 bis 20%
- mehr

## „Ich bin drin – macht die Tür zu!“

### Veränderungen im Vorstand



\* Für 2012 13 Neubesetzungen in 18 Monaten → Wahrscheinlichkeit noch stärker gestiegen

## Neuigkeiten mit Überraschungswert: die Strukturen der Vorstände im DAX

	Themen
A	Person, Team und Karriere
1.	Der typische DAX-Vorstand und sein Team
2.	Cases: Deutsche Börse, Deutsche Post, RWE
3.	Wege in den Vorstand: von innen und von außen
4.	Ich bin drin - macht die Tür zu!
B	Größe und Struktur
5.	Contubernium und Millersche Zahl
6.	Komplexe Strukturen für eine komplexe Welt
7.	Cases für hybride Strukturen: Pharma, Automotive, FDL
8.	CEOs: ja was machen Sie denn ...?
C	Frauen im Vorstand
9.	Endlich auf dem Vormarsch
10.	Nächste Chancen: Reorganisation und Digitalisierung
D	Zukunft: Wir forschen weiter – forschen Sie mit!

## Der DAX-Vorstand: Die Auferstehung des „Contuberniums“ – mit anderen Mitteln

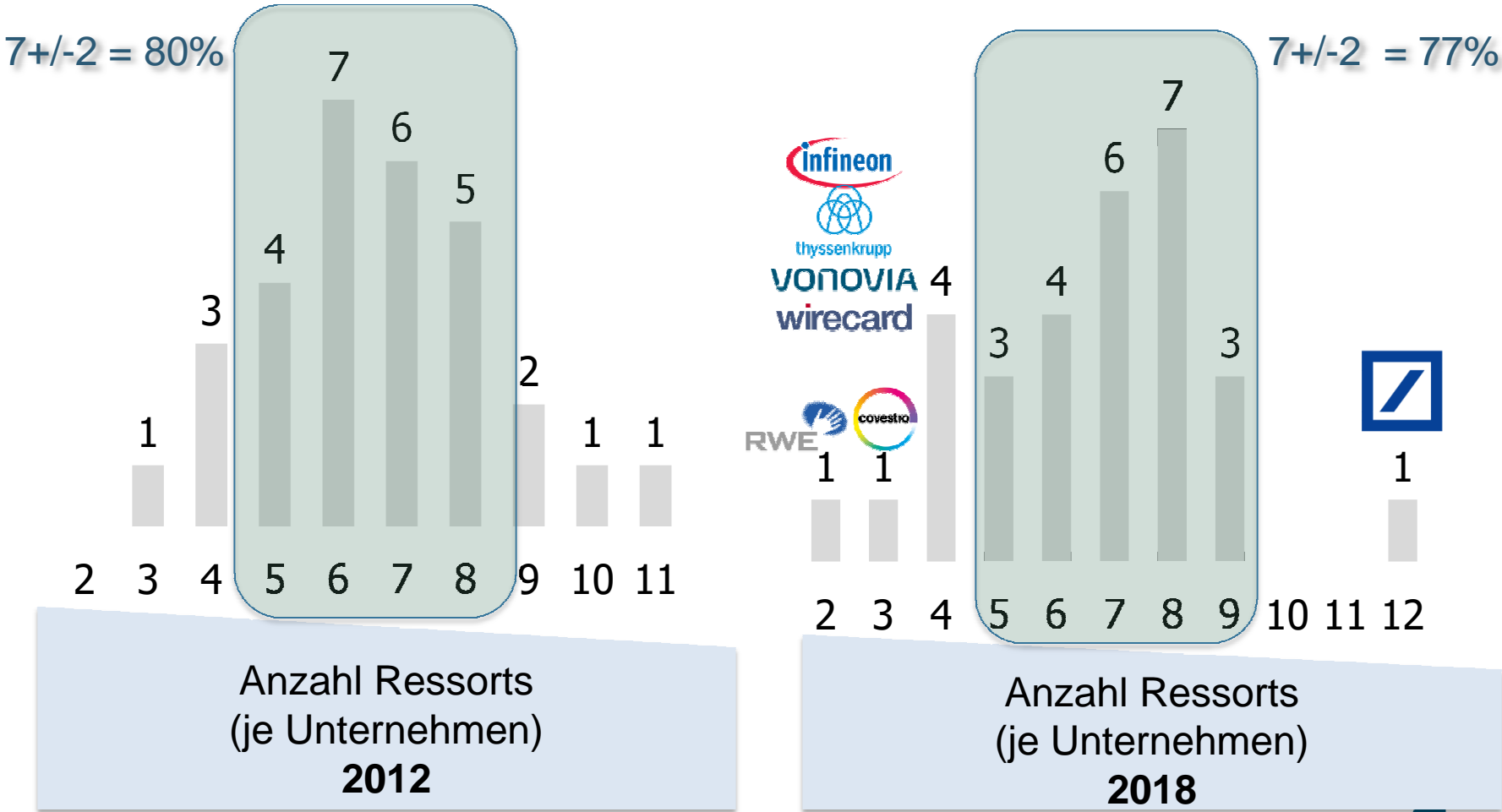
Contubernium = „Zeltgemeinschaft“  
kleinste Organisationseinheit der Armee  
im römischen Reich



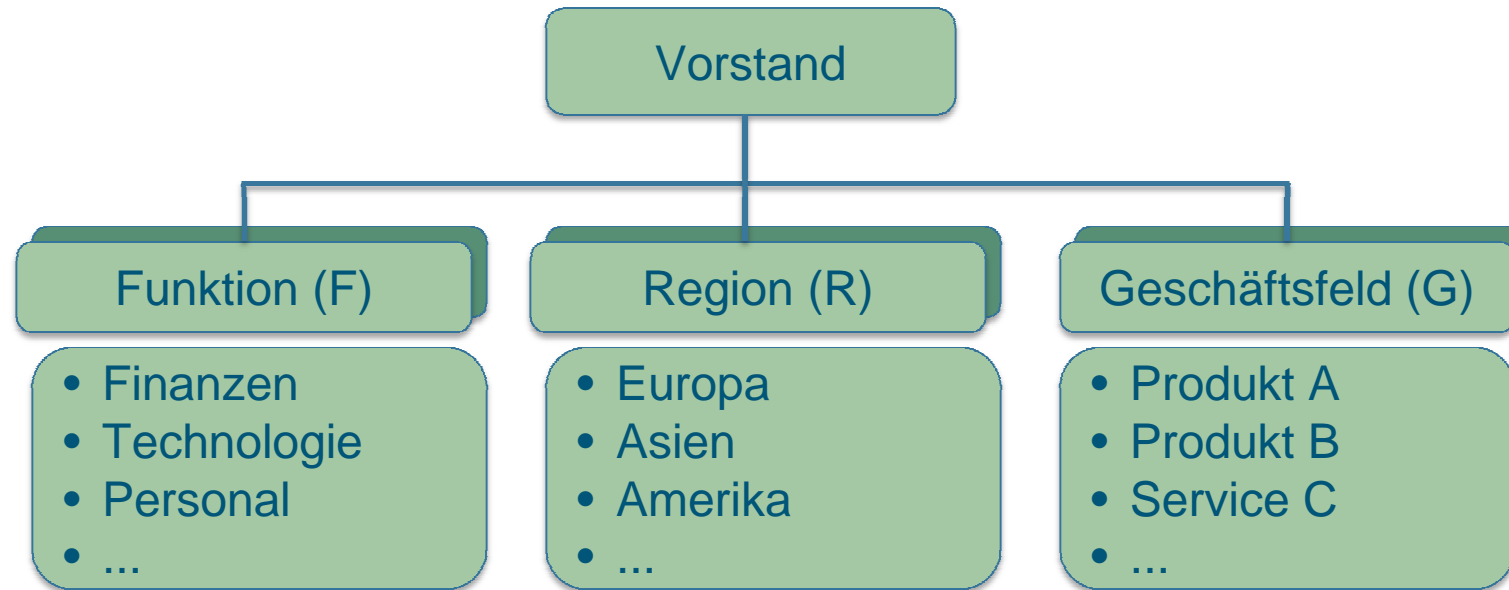
# Die Millersche Zahl gilt auch für DAX-Vorstände: 7 +/- 2





Ressorts je Unternehmen

$\varnothing = 6,6$



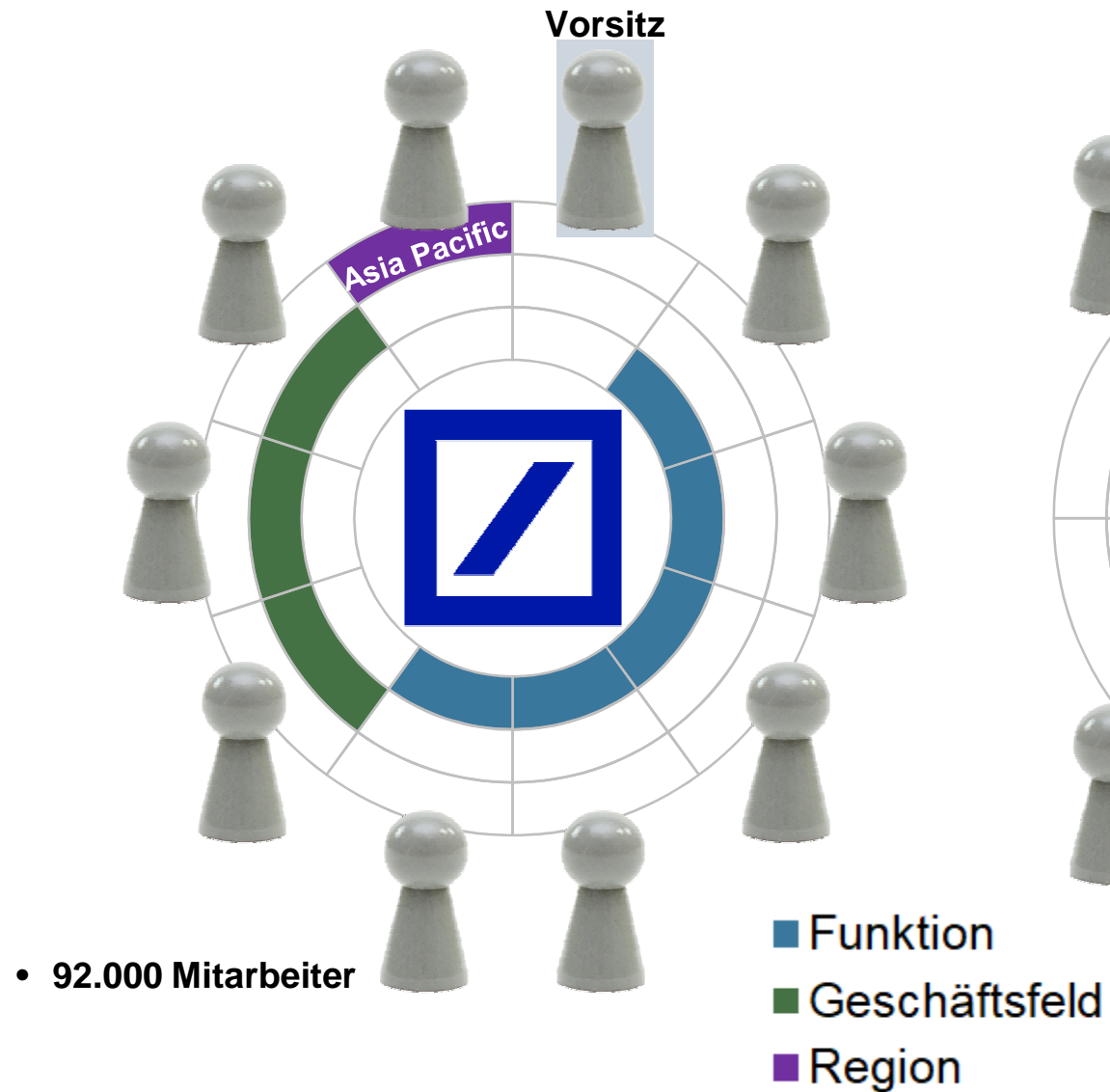
# Komplexe Strukturen für eine komplexe Welt



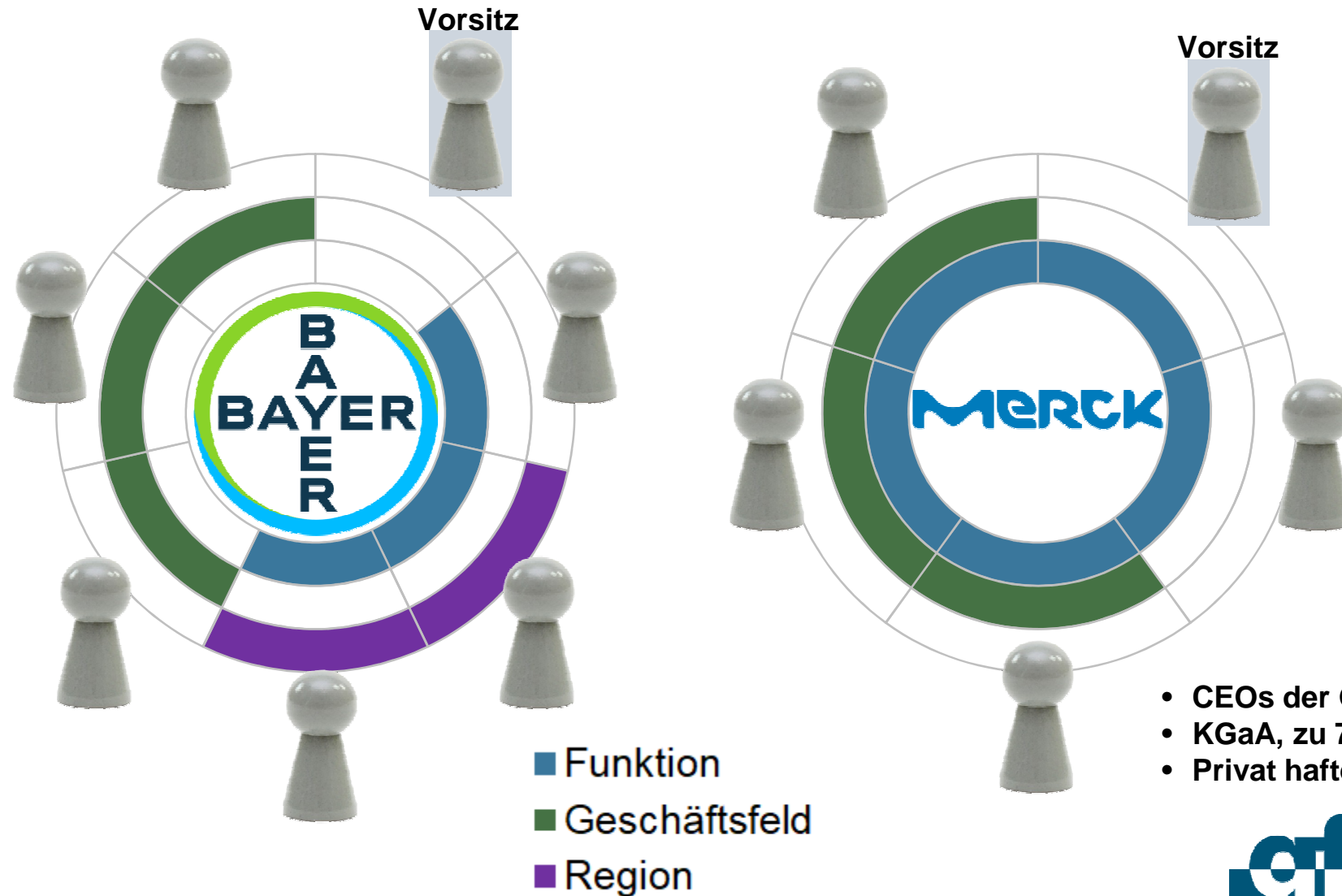
Kombination	Häufigkeit in 2018	Beispiele
F / R / G	17	
F / G	8	
F / R	2	
F	3	



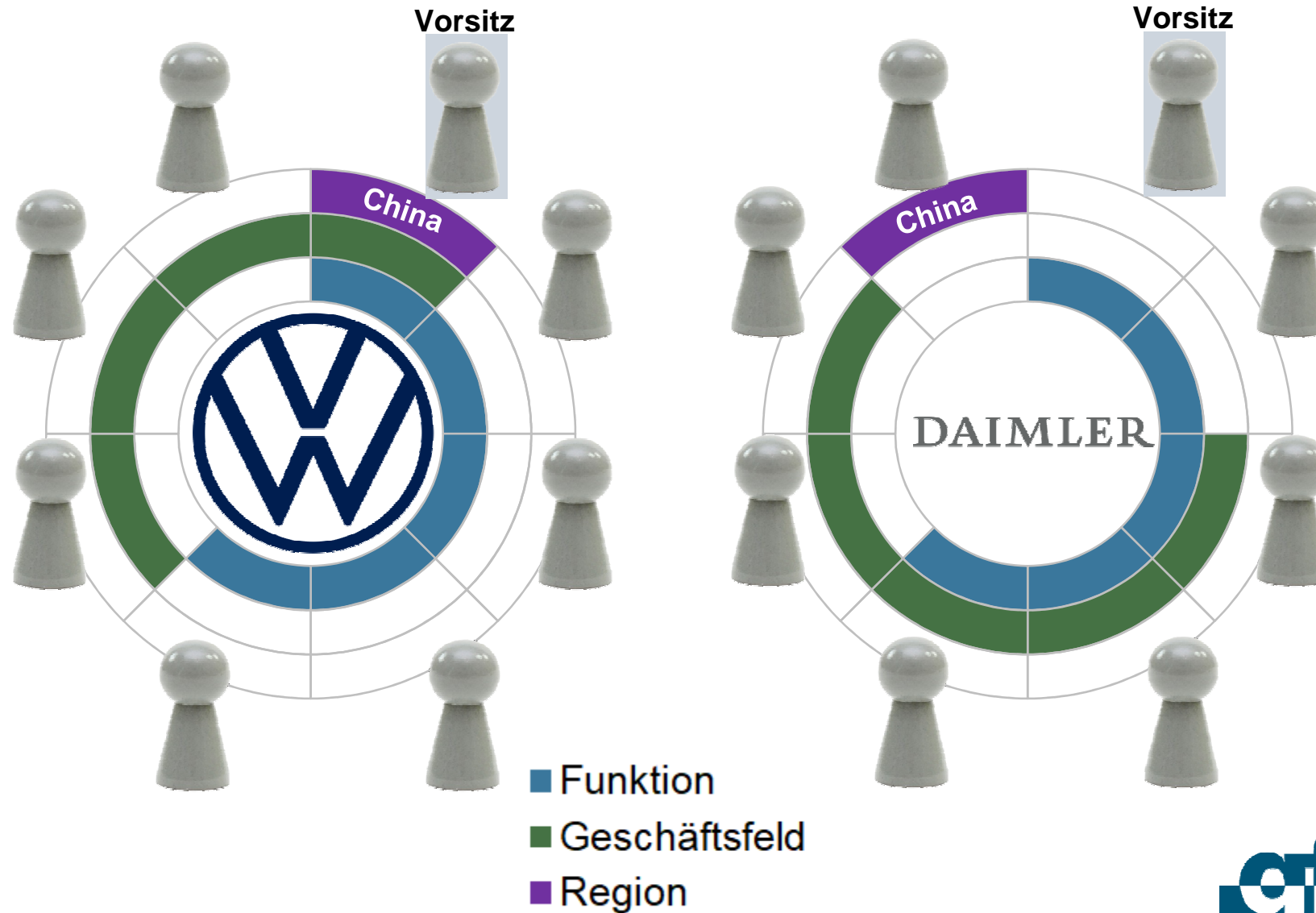
# 2018 Unternehmensbeispiele (1): Finanzdienstleister



# 2018 Unternehmensbeispiele (2): Pharma

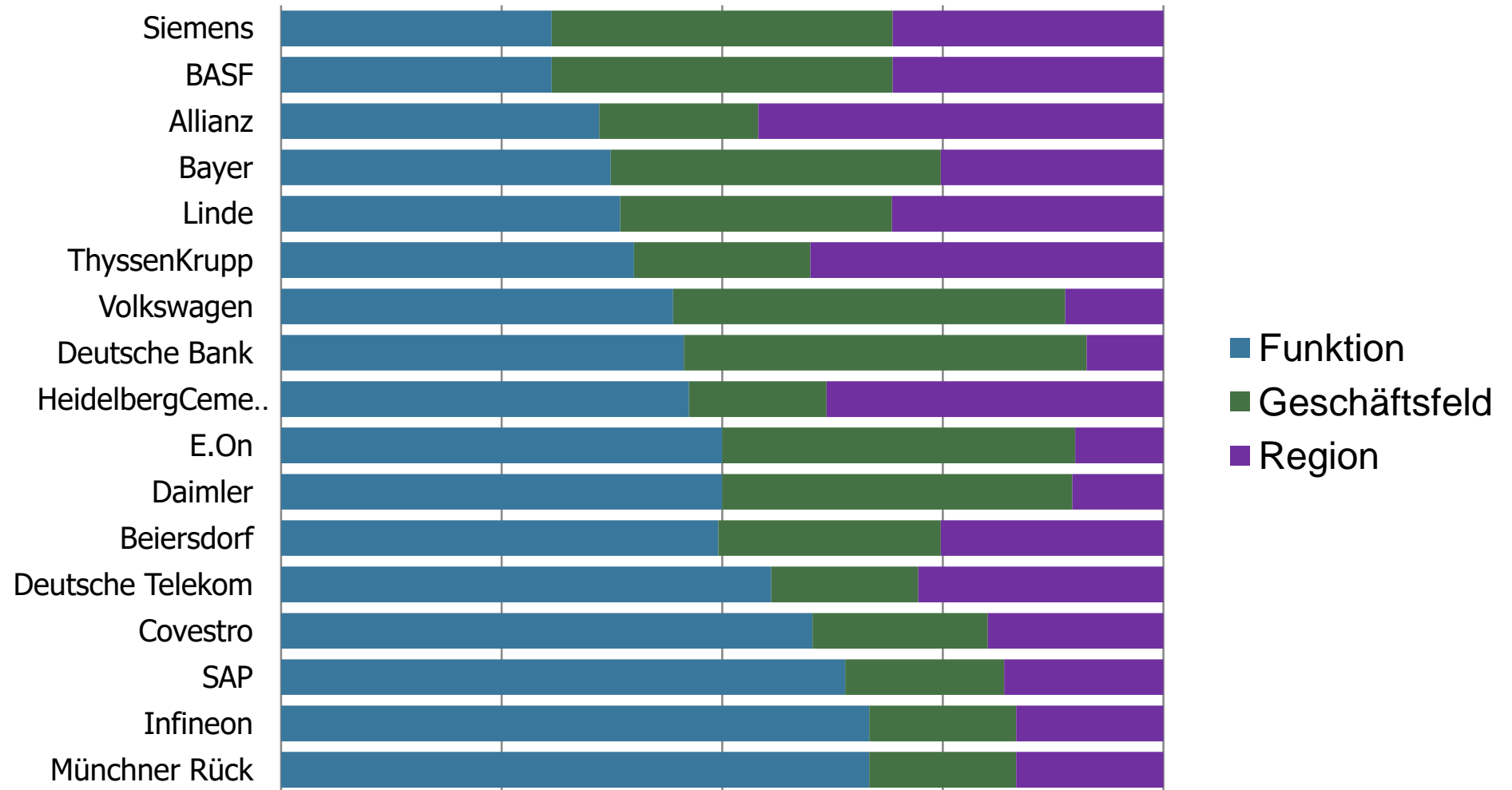


# 2018 Unternehmensbeispiele (3): Automobil



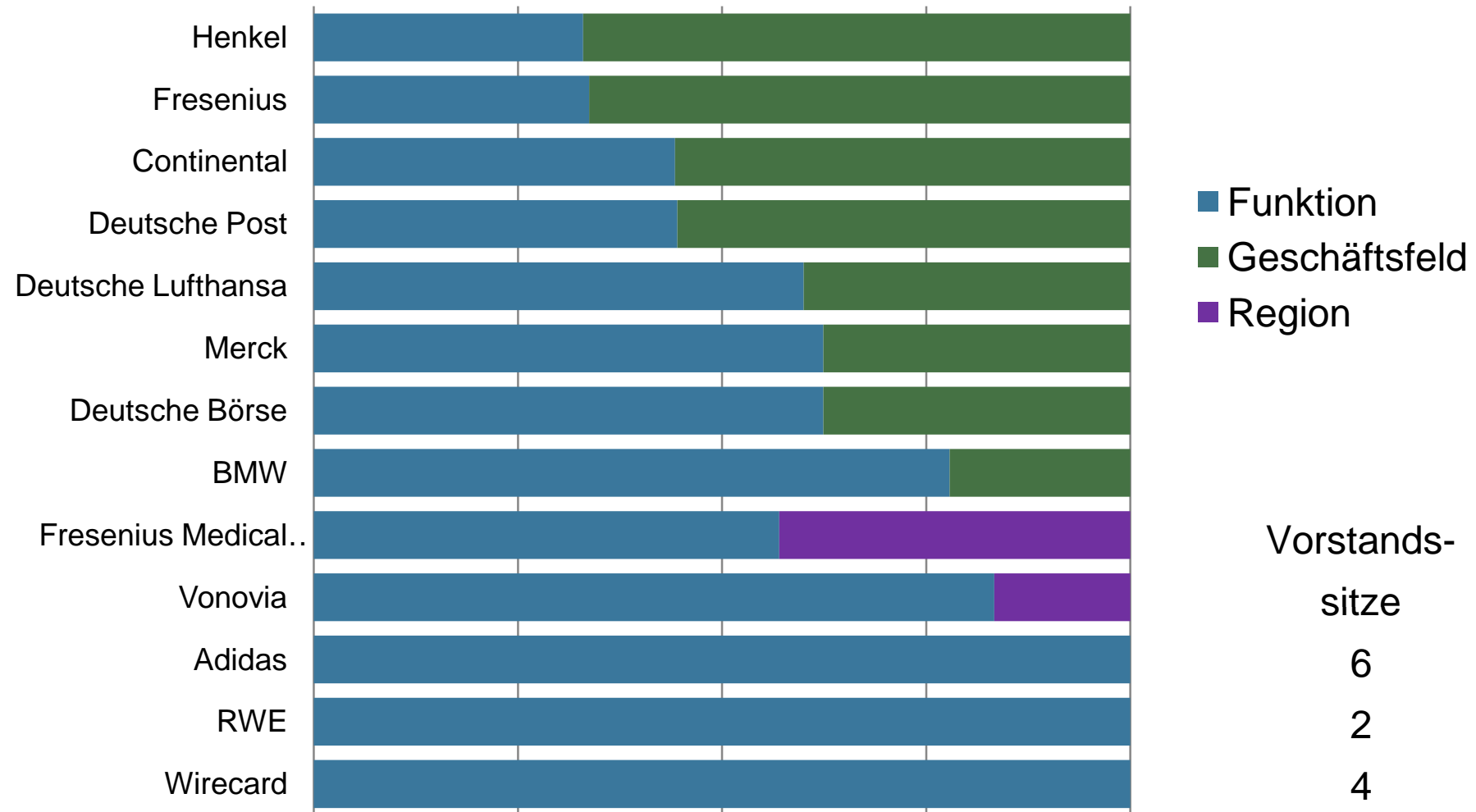
2018

## Unter 17 hybrid organisierten Unternehmen findet jedes seine individuelle Mischung ...

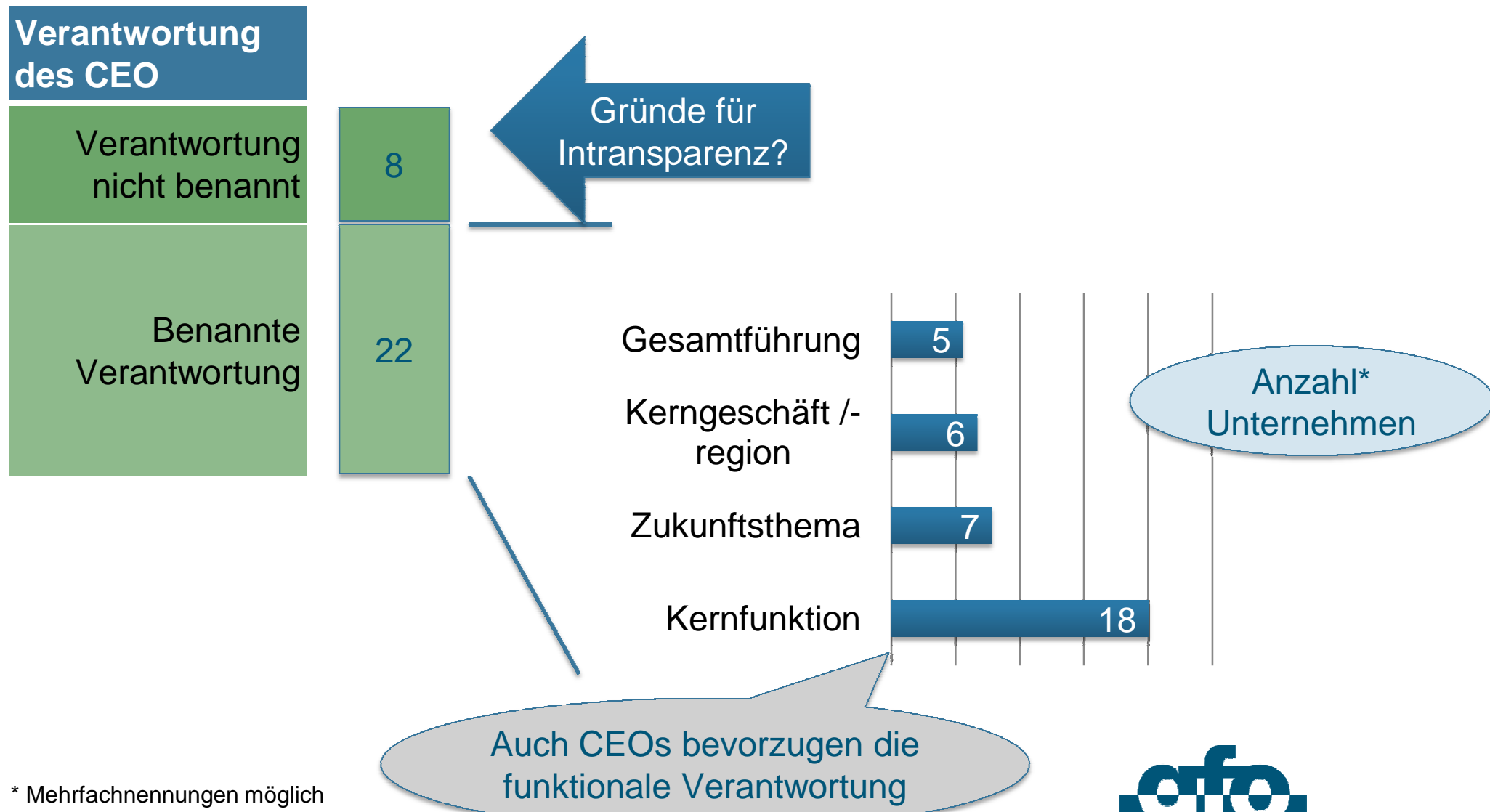


# 2018

## ... daneben gibt es auch noch ein paar rein funktional aufgestellte Konzerne



## Ja, was machen sie denn, die CEOs ... ?



\* Mehrfachnennungen möglich

## Neuigkeiten mit Überraschungswert: die Strukturen der Vorstände im DAX

	Themen
A	Person, Team und Karriere
1.	Der typische DAX-Vorstand und sein Team
2.	Cases: Deutsche Börse, Deutsche Post, RWE
3.	Wege in den Vorstand: von innen und von außen
4.	Ich bin drin - macht die Tür zu!
B	Größe und Struktur
5.	Contubernium und Millersche Zahl
6.	Komplexe Strukturen für eine komplexe Welt
7.	Cases für hybride Strukturen: Pharma, Automotive, FDL
8.	CEOs: ja was machen Sie denn ...?
C	Frauen im Vorstand
9.	Endlich auf dem Vormarsch
10.	Nächste Chancen: Reorganisation und Digitalisierung
D	Zukunft: Wir forschen weiter – forschen Sie mit!



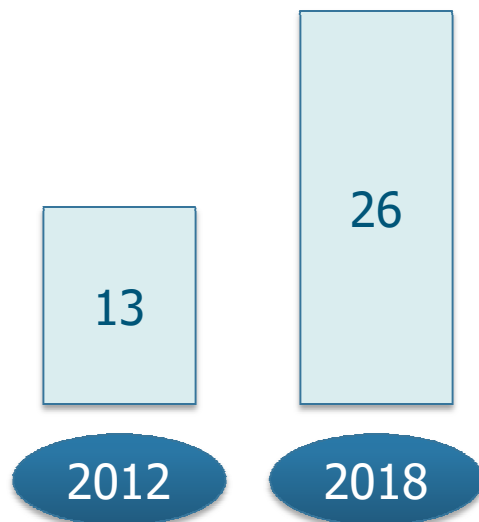
# Frage an Zuhörer:innen

Wie viele der 30 DAX-Unternehmen waren 2018 ohne Frau im Vorstand (reine Männerclubs)

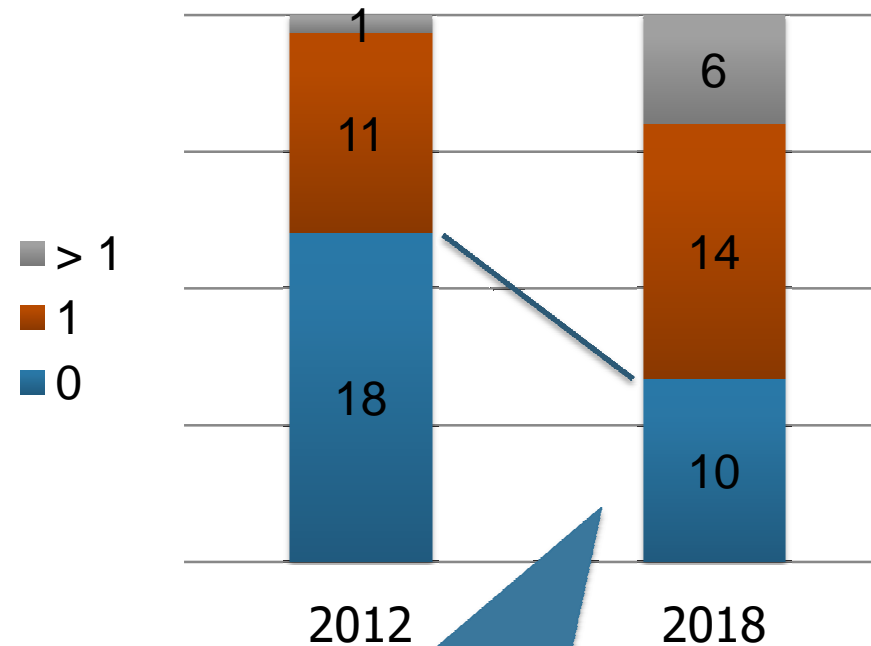
- mehr als die Hälfte, mehr als 15 Unternehmen
- die Hälfte, 15 Unternehmen
- ein Drittel, 10 Unternehmen
- weniger als ein Drittel, weniger als 10 Unternehmen

# Frauen im Vorstand (1): Endlich auf dem Vormarsch

Anzahl Frauen im DAX-Vorstand

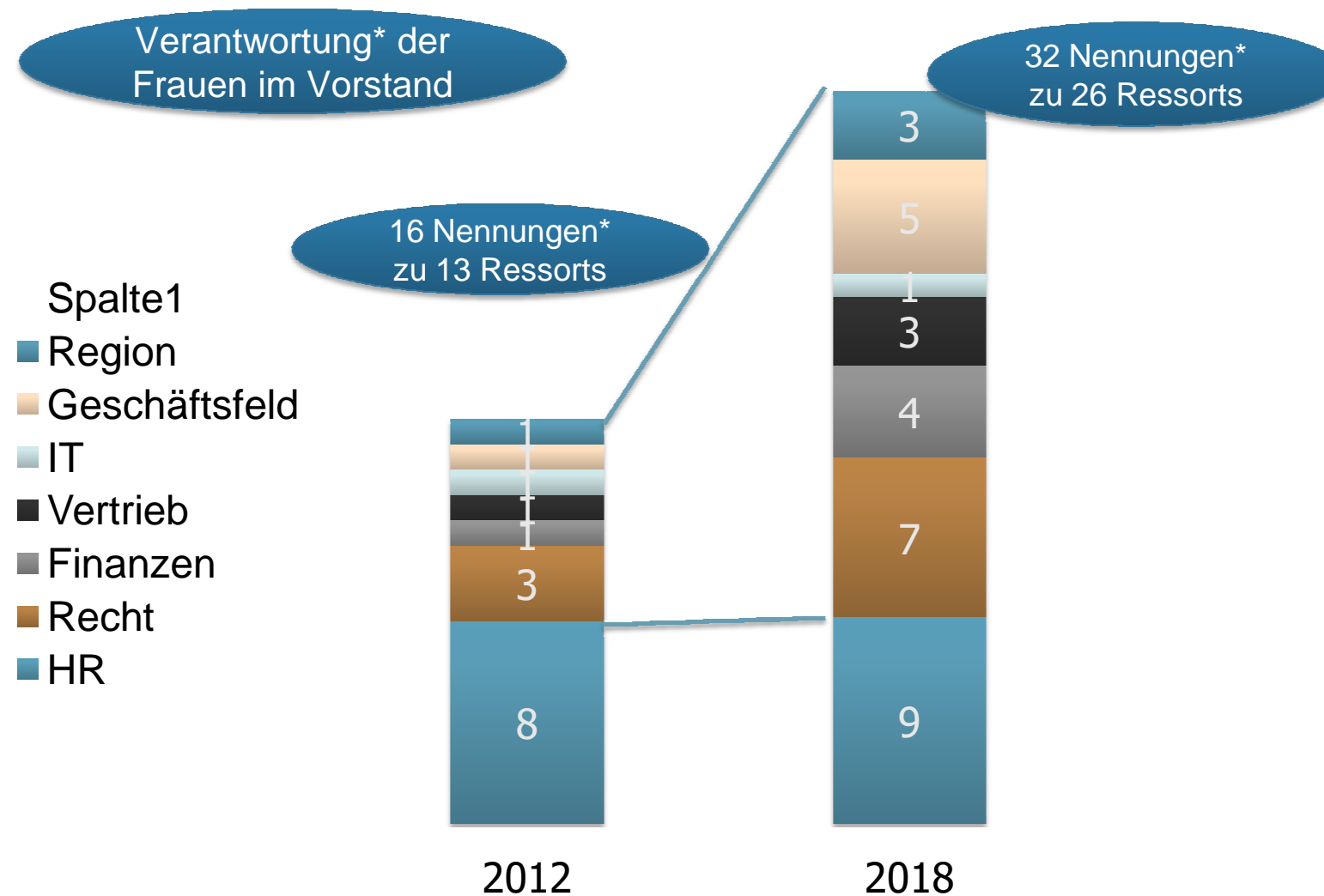


Anzahl DAX-Unternehmen mit Frauen im Vorstand



Anzahl reiner Männerclubs:  
von 18 auf 10

## Frauen im Vorstand (2): Endlich in allen Ressorts



\*Anz. Nennungen > Anzahl Ressorts; Ressorts mit Mehrfachverantwortungen

## Neuigkeiten mit Überraschungswert: die Strukturen der Vorstände im DAX

	Themen
A	Person, Team und Karriere
1.	Der typische DAX-Vorstand und sein Team
2.	Cases: Deutsche Börse, Deutsche Post, RWE
3.	Wege in den Vorstand: von innen und von außen
4.	Ich bin drin - macht die Tür zu!
B	Größe und Struktur
5.	Contubernium und Millersche Zahl
6.	Komplexe Strukturen für eine komplexe Welt
7.	Cases für hybride Strukturen: Pharma, Automotive, FDL
8.	CEOs: ja was machen Sie denn ...?
C	Frauen im Vorstand
9.	Endlich auf dem Vormarsch
10.	Nächste Chancen: Reorganisation und Digitalisierung
D	Zukunft: Wir forschen weiter – forschen Sie mit!

# Frage an die Zuhörer

Welches Thema soll die Fortführung der Untersuchung in den Blick nehmen?

- Wege zum Vorstand: Ausbildung, Karriereweg, Erfahrung?
- Welche Organisation macht ein Unternehmen erfolgreich?
- Welcher organisatorische Strukturwandel folgt aus einer Aufspaltung?
- Ländervergleich Deutschland, Österreich, Schweiz?

## Neuigkeiten mit Überraschungswert: die Strukturen der Vorstände im DAX

	Themen und Botschaften
A	Person, Team und Karriere
1.	Der typische DAX-Vorstand: Mann, Mitte 50, 4 Kollegen, 1 Kollegin
2.	Deutsche Börse, Deutsche Post, RWE: typisch untypisch
3.	Wege in den Vorstand: von innen und von außen ähnlich wahrscheinlich
4.	Ich bin drin - macht die Tür zu! Verweildauer im Vorstand von fast 12 Jahren
B	Größe und Struktur
5.	Millersche Zahl: fast 80% mit $7 \pm 2$ Vorstandssitzen
6.	Komplexe Strukturen: mehr als die Hälfte sind hybrid
7.	Pharma, Automotive, FDL: jede Menge individuelle Lösungen
8.	CEOs: meistens klare Aufgabe – manchmal auch nicht
C	Frauen im Vorstand
9.	Frauen im Vorstand: Anzahl verdoppelt, Terrain vervielfacht
10.	Nächste Chancen: Reorganisation aus Digitalisierung
D	Zukunft: Wir forschen weiter – forschen Sie mit!

# Der gfo-DOT-Report: die DAX-Orga-Trends für 2018



Exklusiv

für alle Kongressteilnehmer

Ein Printexemplar am gfo-  
Stand